

**LE INIZIATIVE UNIGRÀ PER LO  
SVILUPPO DI PRODOTTI  
INNOVATIVI E SOSTENIBILI**

**Dario Battacchi  
R&D, Unigrà SpA**

**23 OPEN  
DISTAL**



ALMA MATER STUDIORUM  
UNIVERSITÀ DI BOLOGNA  
DIPARTIMENTO DI  
SCIENZE E TECNOLOGIE AGRO-ALIMENTARI

# **UNIGRÀ: CHI SIAMO**

# UNIGRÀ: UNA PRESENZA GLOBALE



# UNA REALTÀ SOSTENIBILE E VERTICALMENTE INTEGRATA

**4** rami di attività, **1** grande gruppo agroalimentare.

Controllo di ogni fase dello sviluppo per garantire la più alta qualità dei prodotti, per ogni target e per ogni fascia di mercato.

La ricerca della più alta sostenibilità è trasversale ad ogni contesto, per costruire vantaggi competitivi etici e contribuire alla salvaguardia dell'ambiente.

**PRODUZIONE  
DI ENERGIA**

**PRODUZIONE  
ALIMENTARE**

**LOGISTICA**

**AGRICOLTURA**



Un'elevata conoscenza delle materie prime per fornire semilavorati e prodotti finiti di alta qualità.



## I NOSTRI CLIENTI



**INDUSTRIA**



**GELATERIE  
ARTIGIANALI**



**FOOD SERVICE**



**PROFESSIONAL**



**RETAIL**

# INIZIATIVE DI SOSTENIBILITÀ:

FILIERE,  
UPCYCLING,  
CULTURA AZIENDALE

# 2 SITI CON VOCAZIONI DIVERSE, UN'UNICA FILOSOFIA



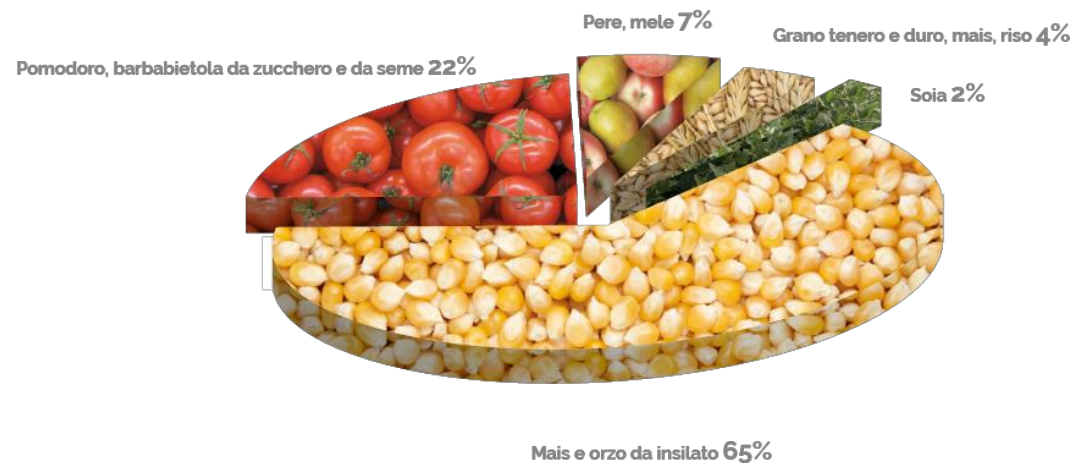
**EMILIANA WEST ROM Srl**  
**DUDEȘTII VECHI**  
**(TIMIȘ) ROMANIA**



- 12.000 ettari coltivati.
- 4.000 dedicati a produzioni biologiche.
- Attività zootecnica con oltre 1.200 animali.
- 90.000 tons di capacità di stoccaggio.



**AGRICOLA DANTE Srl**  
**FISCAGLIA, LOCALITÀ MIGLIARINO**  
**(FERRARA) ITALIA**



- 1.500 ettari coltivati.
- Attività zootecnica con oltre 3.000 animali.
- Filiera corta a soli 40 km dal sito produttivo.

**Le produzioni agricole e zootecniche sono accompagnate ai più alti livelli da un uso intelligente e pervasivo dell'innovazione.**





Massa Fiscaglia – Conselice → 38 km!

Grazie al metodo LCA (Life Cycle Assessment) possiamo quantificare i carichi energetici e gli impatti dei nostri prodotti.

### Carbon Footprint (Fonte database EPD)

Bevanda alla soia Orasi

0,72 kg  
CO<sub>2</sub>eq/kg

Latte vaccino

1,74-2,2 kg  
CO<sub>2</sub>eq/kg

**EPD**<sup>®</sup>  
THE INTERNATIONAL EPD<sup>®</sup> SYSTEM

**Certificazione EPD  
(Environmental  
Product Declaration)  
con metodo LCA**

# FILIERE - PALMA DA OLIO

## Criticità della filiera dell'olio di palma

Ambiente

Deforestazione



Perdita di torbiere



Perdita di biodiversità



Sociale

Lavoro forzato



Lavoro minorile



Sussistenza economica

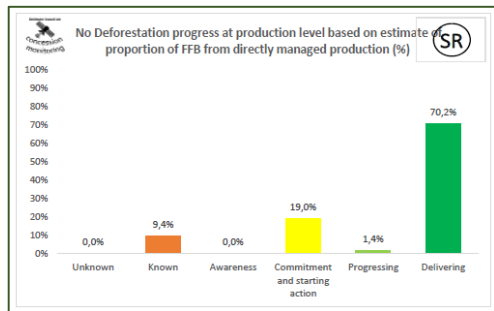


Soluzioni implementate inerenti le criticità della filiera dell'olio di palma

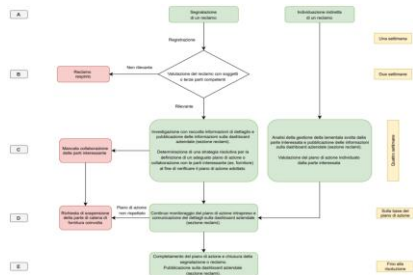
## CERTIFICAZIONI



## AZIONI DI FILIERA



Sistema rendicontazione contro consumo di suolo e deforestazione



Procedura di gestione delle segnalazioni

**DARIO BATTACCHI - OPENDISTAL 2023**

## TRACCIABILITA'

Sistemi di geo-localizzazione precisa delle piantagioni e dei mulini

Monitoraggio satellitare

Pubblicazione lista mulini su sito web

Reg. UE 2023/1115

# FILIERE - PALMA DA OLIO

Implementazione *monitoraggio satellitare*:

Boundary Case No. 2 - XXX
STARLING  
Reliable, unbiased

Boundary name: XXX

Related mill name: XXX

Location: XXX

Deforestation (20xxQ1-20xxQ4): 16 ha - 3 alerts

---

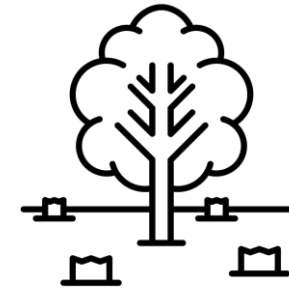
XXX

**Recommended action(s):**

- Investigate alerts
- Conservation maps

Fig.1: Deforestation over time (ha)

Earthworm Foundation & XXX



Report trimestrali su status deforestazione nelle nostre aree

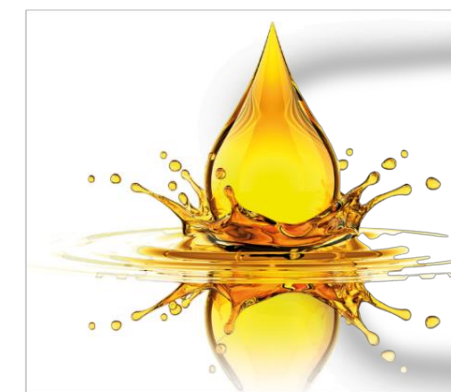


Procedura di risposta agli alert in contatto diretto con i fornitori

# FILIERE - COPERTURA GELATO DA FILIERE CERTIFICATE



Ricetta copertura gelato fondente	Certificazioni
Cacao	
Olio di cocco	
Olio di girasole	
Zucchero	Origine Italia







**“CROSS-LIFE” - CROtonic acid from Sewage Sludge**

L'obiettivo del progetto è quello di diminuire il volume dei fanghi di depurazione e sfruttare gli stessi come materia prima per la produzione di biomolecole di acido crotonico, sostanza utilizzata per la preparazione di vernici e colle polimeriche



**Co-funded by  
the European Union**



# extreams

sugar replacers from side-streams

L'obiettivo del progetto è quello di sviluppare ed applicare nuovi ingredienti per la sostituzione dello zucchero a partire da residui della produzione alimentare



Sottoprodotti valorizzati nello stessa area delle linee produttive:

**Impianto a fonte  
rinnovabile a bioliquidi**

58 MW di energia elettrica



**Impianto a fonte  
rinnovabile a biogas**

0,99 MW di energia elettrica  
0,5 - 1 MWh termici



## Carpooling

**ECO-PREMIO  
"TEMPO DI MUOVERSI"**

Per l'altissima adesione del personale al progetto di car pooling e mobilità sostenibile.

## Trasporto pubblico



## Riduzione rifiuti Uffici



# **GUARDANDO AVANTI:**

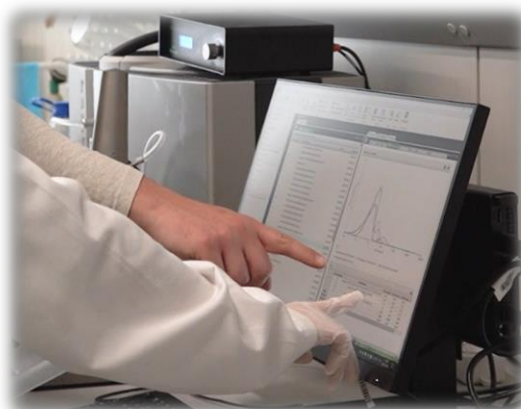
## UNIGRÀ, DISTAL E LE SFIDE FUTURE



Numero tirocinanti e tesisti	2018	2019	2020	2021	2022	2023*
Totale	15	11	7	13	21	12
da ambiti interesse DISTAL	6	7	2	8	17	5
Assunti (sul totale)	10	2	6	8	5	/

\*Dati parziali

- **57%** tirocinanti dall'università proviene da corsi di ambito di interesse DISTAL
- Dal 2018, **almeno 1 tirocinante su 5** è stato assunto
- Collocazione prevalente per studenti area di interesse DISTAL: Laboratorio analisi, Assicurazione qualità, R&D



- Lo sviluppo di prodotti sostenibili è al centro delle attività di Unigrà
- Per ottenere prodotti sostenibili collaborano diversi attori e settori
- Unigrà può contribuire significativamente alle attività di formazione e ricerca
- Le sfide di Unigrà sono quelle di tanti
- DISTAL: non solo un partner di ricerca



**UNIGRA'**

GRAZIE PER  
L'ATTENZIONE

**DARIO BATTACCHI - OPENDISTAL 2023**